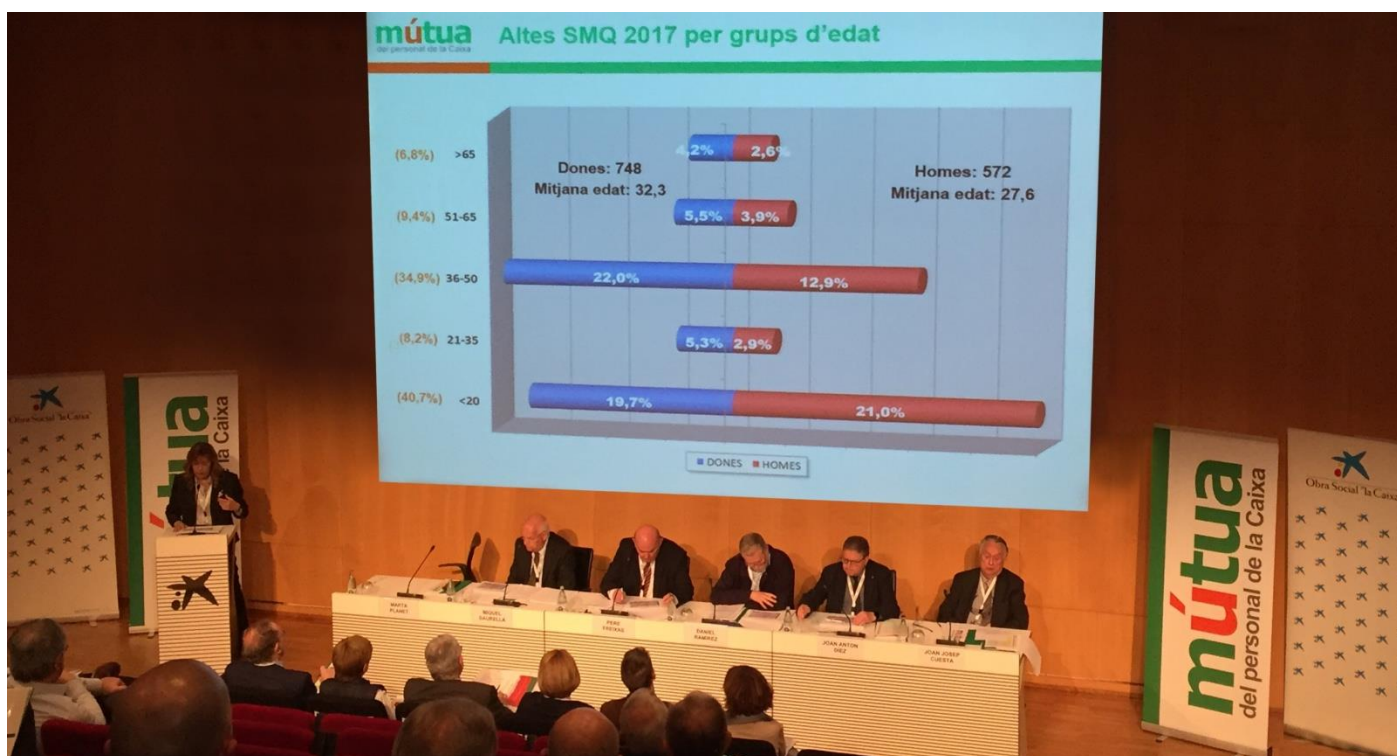


# La Mútua consolida el seu creixement

Abans de l'estiu, la Mútua estrenarà noves oficines.  
S'incorporaran nous i millors serveis:  
vídeo consulta, orientació nutricional i psicològica.



El passat 5 de maig es va celebrar l'Assemblea Anual de la Mútua, a la Sala Àgora de CosmoCaixa Barcelona.

El President, Sr. Pere Freixas, va inaugurar la sessió donant la benvinguda a tots els assistents i tot seguit va fer un repàs detallat de la situació en que es troba l'entitat i dels principals fets ocorreguts l'any 2017.

Va destacar per sobre de tot, i com una fita històrica, la compra de les noves oficines a les Torres Trade de Barcelona, on la Mútua traslladarà la seu social abans de l'estiu. Aquesta adquisició permetrà reforçar el patrimoni de l'entitat i estar encara més a prop dels mutualistes. Aproximadament unes tres quartes parts de la planta adquirida l'ocuparan les oficines de la Mútua i la quarta part restant es llogarà. Aquests ingressos permetran compensar les despeses comunitàries i per tant la nova seu no suposarà cap increment de quotes.

Va fer esment a les bones relacions de la Mútua amb CaixaBank i la Fundació Bancària "la Caixa", als quals va agrair la seva col·laboració.

Va informar que la Mútua està al dia en el compliment de la normativa europea de Solvència II. La inspecció realitzada pel Departament d'Economia i Finances de la Generalitat de Catalunya, així ho certifica.

Per acabar va recordar que enguany es compleix el 25è aniversari de la constitució i posada en funcionament de la Mútua, i que s'estan preparant actes per a celebrar-ho.

## Comptes anuals

COMPTE DE RESULTATS (milers €)		
	2016	2017
<b>SMQ</b>		
Quotes	6.447	6.554
Prestacions i variació de provisions	-5.658	-5.874
Despeses prestacions	-790	-679
<b>AEO</b>		
Quotes	257	163
Assegurança	-211	-105
Despeses prestacions	-47	-58
<b>NO TÈCNIC</b>		
Resultat (SMQ+AEO+No tècnic)	20	18

BALANÇ COMPARATIU (milers €)		
ACTIU	2016	2017
Tresoreria	508	612
Inversions financeres	2.098	921
Crèdits	50	58
Immobilitzat immaterial i material	38	1.354
Periodificacions	19	25
<b>TOTAL ACTIU</b>	<b>2.713</b>	<b>2.970</b>
PASSIU	2016	2017
Capital i reserves	1.752	1.843
Provisions tècniques i altres	880	1.051
Deutes	63	77
Periodificacions	18	0
<b>TOTAL PASSIU</b>	<b>2.713</b>	<b>2.970</b>

A continuació el Tresorerer, Sr. Joan Anton Díez va presentar els comptes anuals corresponents a l'exercici 2017, i el pressupost pel 2018. La quota del Subsidi Econòmic Mèdic-Quirúrgic es manté a 21€ per sisè any consecutiu, gràcies al creixement de mutualistes i a la contenció de despeses. Totes les propostes formulades es van aprovar per unanimitat.

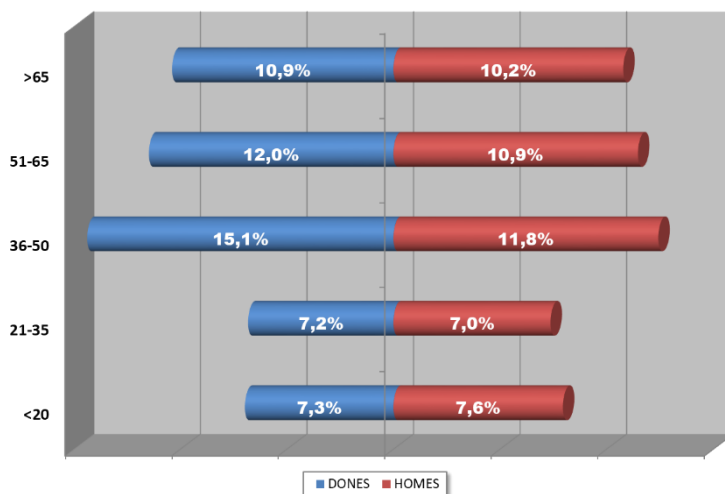
## Evolució de la Mútua

La Directora General, la Sra. Marta Planet, va presentar diverses gràfiques sobre l'evolució del nombre de mutualistes i el moviment d'altres i baixes, destacant que gràcies a les accions promocionals, en els darrers tres anys s'ha capgirat la tendència.

També va quantificar els resultats de les promocions (Pack Estalvi, Nens Gratis, Estalvi Creixent, Regala Nadal) i l'èxit de la campanya de comunicació utilitzada per a comunicar-les (intranet dels empleats, pàgina web de la Mútua, e-mails i fulletons enviats als centres), i que va contribuir de forma determinant a la consecució de les altes.

Va destacar la importància d'aquestes noves incorporacions de mutualistes i adherits, el 84% dels quals tenen menys de 51 anys (41% amb menys de 20 anys), doncs ha fet que la mitjana d'edat del conjunt de mutualistes s'hagi mantingut a 46 anys.

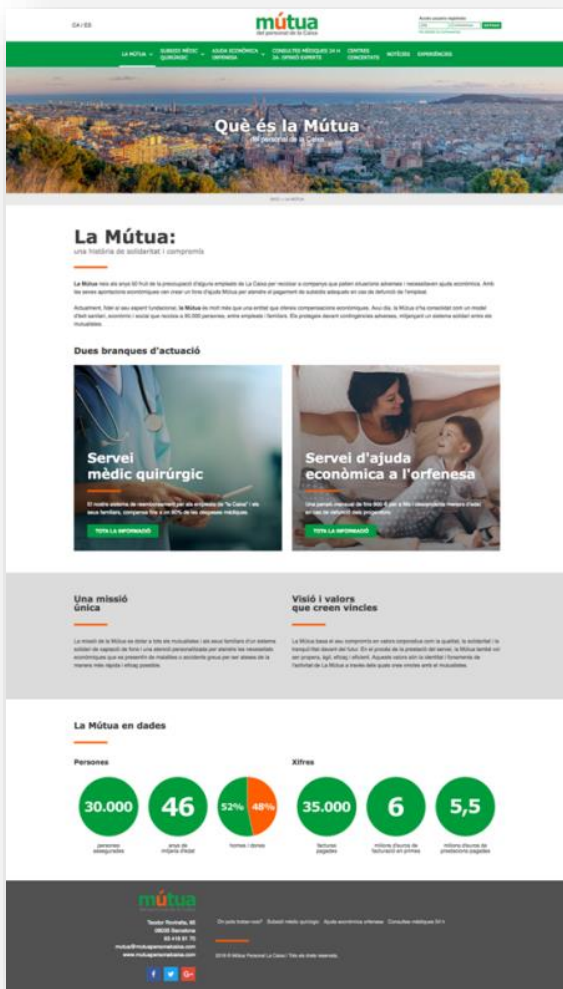
A 31 de desembre de 2017, la població protegida per la Mútua era de més de 30.000 persones, un 2% més que l'any anterior.



**30.000 MUTUALISTES I GAIREBÉ 6.000.000 D'EUROS EN PRESTACIONS PAGADES**

El vocal de la Junta Directiva, Sr. Joan Josep Cuesta, va analitzar el comportament de les prestacions pagades, que al 2017 va assolir la xifra de gairebé 6 milions d'euros.

El nombre de sol·licituds va créixer un 7% i malgrat això l'import de les mateixes va créixer només un 2%. El fet de cobrir més contingències (psicoteràpies, ulleres, plantilles, fisioteràpies, etc.) però de valor més petit i la bona gestió dels Centres Concertats (que va suposar un estalvi a la Mútua de 205.349 euros), van ser esmentats com els motius d'aquesta menor despesa sense deixar d'ajudar als mutualistes.



## Nova Web i portal del mutualista

Un dels punts de l'ordre del dia va ser la presentació de la nova imatge de la web, un espai corporatiu on es mostraran puntualment les informacions, serveis i novetats de la Mútua.

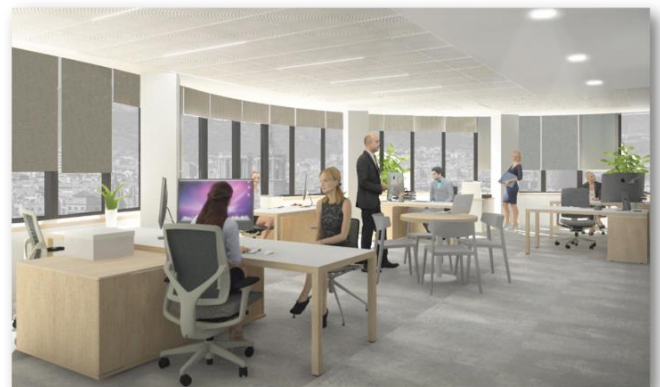
Però, sens dubte, una de les fites més importants de la transformació digital de la Mútua, a través de la seva plataforma web, serà la incorporació d'un accés privat per al mutualista.

El portal del mutualista o intranet permetrà una millora en la comunicació d'aquest amb la Mútua. Podrà realitzar de forma *on-line* i encara més àgil tots els tràmits que desitgi sense haver-se de desplaçar o trametre: sol·licituds, altes, etc.



## Noves oficines de la Mútua

La Sra. Planet va continuar la seva intervenció, comunicant que la Mútua traslladarà les seves oficines a partir del proper mes de juny a una de les zones millor comunicades de Barcelona i molt a prop dels Serveis Centrals de "la Caixa". La Mútua s'ubicarà a les emblemàtiques Torres Trade (Torre Sud - Gran Via Carles III, 84 - 6a. planta). Actualment s'hi estan fent reformes per tenir unes oficines modernes, eficients, espaioses i per sobre de tot, molt acollidores.



## Servei de vídeo consulta i orientació nutricional i psicològica

La presentació la va concloure amb l'anunci dels nous serveis que incorpora la Mútua pel 2018:

- **Vídeo-consulta mèdica** programada, on el mutualista podrà parlar amb un metge de família o pediatra des d'on vulgui i quan o desitgi mitjançant una vídeo conferència.
- **Servei d'orientació psicològica** que permetrà als mutualistes consultar telefònicament amb absoluta confidencialitat amb un psicòleg qualsevol dubte, dificultat o problema de caràcter psicològic o relacional, i tenir una orientació de com procedir.
- **Servei d'orientació nutricional** on un equip d'especialistes en nutrició i dietètica, a través d'un petit qüestionari, donarà al mutualista criteris i recomanacions nutricionals personalitzats.



## Eleccions

En compliment dels Estatuts, es van celebrar eleccions per a renovar els cinc membres de la Junta Directiva i cinc de la Comissió de Control.

Van ser elegits per a la Junta Directiva: els **Srs. Pere Freixas, Josep Ma. Mauri, Albert Cases, Carles Chanivet i la Sra. Olga Marina.**

Per a la Comissió de Control van estar elegits: els **Srs. Rafel Agea, Josep M<sup>a</sup> Buxó, Josep Ramon Montserrat, Francesc Emili Ruiz i la Sra. Immaculada Puig.**

El President va cloure l'acte donant les gràcies a tots els assembleistes i al Responsable del Servei d'Atenció al Mutualista. Es va referir molt especialment als membres de la Junta Directiva Srs. Miquel Daurella, Joan Josep Cuesta i Àngel Monell i a la Sra. Núria Rubio de la Comissió de Control, que enguany van acabar el seu mandat, per la seva contribució al desenvolupament de la Mútua durant tots aquests anys. Com sempre, va agrair a la Directora i a tot l'equip de la Mútua la seva professionalitat i implicació.

## **RESUM DE LES DADES MÉS SIGNIFICATIVES DE GENER A DESEMBRE DEL 2017**

### **a) Subsidi Econòmic Mèdico-Quirúrgic (SEMQ):**

#### **Altes i baixes del període:**

- 1.320 altes
- 975 baixes

#### **Població protegida:**

- 27.950 persones (mutualistes i familiars)

#### **Sol·licituds pagades:**

- 43.893 per un import de 5.723.215 €

#### **Destaquen:**

- Hospitalització, cirurgia i traumatologia: 2.900 sol·licituds per 1.808.537 €
- Odontologia i ortodòncia: 17.774 sol·licituds per 1.882.343 €
- 56 sol·licituds amb Import Abonat superior a 6.000 €, de les quals 6 han superat els 20.000 €:

<b>Sol·licitud</b>	<b>Data Abonament</b>	<b>Import abonat €)</b>
604.765	20/09/2017	79.516,62
584.678	08/03/2017	28.431,05
610.628	15/11/2017	23.428,00
586.845	01/03/2017	23.087,33
597.971	14/06/2017	20.710,00
600.720	12/07/2017	20.313,05

#### **Pagaments complementaris d'altres asseguradores (Adeslas, Assistència Sanitària, etc.)**

- 28.229,15 € import total abonat.
- 4.220,07 € import màxim pagat a un sol mutualista.

Alguns dels conceptes més habituals han estat les mans de metge en intervencions quirúrgiques i les lents intraoculars en intervencions oftalmològiques.

#### **Pagament:**

- Cada setmana. Uns 7 dies de mitjana.

#### **Quota mensual a compte:**

- 21 €

#### **Quota de reajustament a 31 de desembre (sobrant):**

- 307.017,79 €, és a dir 10,98 € per persona assegurada
- La quota mensual real per mutualista (quotes a compte + reajustament) ha estat de **20,09€**.

#### **Provisions a 31 de desembre:**

- 742.142,18 € de provisions constituïdes.



## PRESTACIONS PAGADES

	Nº Sol·licituds			Import Total (€)			Preu mig (€)		
	2017	2016	+/- Δ	2017	2016	+/- Δ	2017	2016	+/- Δ
<b>CIRURGIA, TRAUMATOLOGIA, HOSPITALITZACIÓ</b>	<b>2.900</b>	<b>2.852</b>	<b>2%</b>	<b>1.808.537</b>	<b>1.825.407</b>	<b>-1%</b>	<b>623,6</b>	<b>640,0</b>	<b>-3%</b>
<input type="checkbox"/> Hospitalitzacions per intervencions quirúrgiques	365	434	-16%	803.904	750.939	7%	2.202,5	1.730,3	27%
<input type="checkbox"/> Tractaments medicamentosos	1.045	834	25%	251.956	167.025	51%	241,1	200,3	20%
<input type="checkbox"/> Cirurgia cataractes	211	202	4%	221.573	209.258	6%	1.050,1	1.035,9	1%
<input type="checkbox"/> Intervencions ambulatòries	657	604	9%	167.283	160.960	4%	254,6	266,5	-4%
<input type="checkbox"/> Cirurgia de la miopia, hipermetropia i astigmatisme	107	137	-22%	151.171	187.727	-19%	1.412,8	1.370,3	3%
<input type="checkbox"/> Pròtesis fixes o internes	57	70	-19%	88.473	162.716	-46%	1.552,2	2.324,5	-33%
<input type="checkbox"/> Oftalmocirurgia retiniana i glaucoma	46	119	-61%	57.527	100.155	-43%	1.250,6	841,6	49%
<input type="checkbox"/> Tractaments oncològics (quimioteràpia)	124	121	2%	25.544	33.349	-23%	206,0	275,6	-25%
<input type="checkbox"/> Maternitat (embarassos i parts)	13	28	-54%	15.735	22.217	-29%	1.210,4	793,5	53%
<input type="checkbox"/> Ozonoteràpia	125	120	4%	14.579	13.727	6%	116,6	114,4	2%
<input type="checkbox"/> Urgències ambulatòries	129	99	30%	7.254	11.090	-35%	56,2	112,0	-50%
<input type="checkbox"/> Ambulàncies	21	83	-75%	3.537	6.064	-42%	168,5	73,1	131%
<input type="checkbox"/> Litotricia Renal		1			180			180,0	
<b>ODONTOLOGIA</b>	<b>17.774</b>	<b>16.758</b>	<b>6%</b>	<b>1.882.343</b>	<b>1.802.877</b>	<b>4%</b>	<b>105,9</b>	<b>107,6</b>	<b>-2%</b>
<input type="checkbox"/> Odontologia	14.469	14.274	1%	1.483.850	1.499.872	-1%	102,6	105,1	-2%
<input type="checkbox"/> Ortodòncia	3.305	2.484	33%	398.493	303.004	32%	120,6	122,0	-1%
<b>PRÒTESIS EXTERNES I APARELLS ORTOPÈDIC</b>	<b>8.521</b>	<b>8.260</b>	<b>3%</b>	<b>938.579</b>	<b>954.437</b>	<b>-2%</b>	<b>110,1</b>	<b>115,5</b>	<b>-5%</b>
<input type="checkbox"/> Lents i llentilles graduades	7.146	6.909	3%	671.512	668.144	1%	94,0	96,7	-3%
<input type="checkbox"/> Audiòfons	166	199	-17%	183.387	194.131	-6%	1.104,7	975,5	13%
<input type="checkbox"/> Plantilles	918	859	7%	57.782	54.104	7%	62,9	63,0	0%
<input type="checkbox"/> Collars, Cotilles i ortesis rígides i semi-rígides	282	278	1%	22.154	33.051	-33%	78,6	118,9	-34%
<input type="checkbox"/> Cadires de rodes	9	14	-36%	3.743	4.992	-25%	415,9	356,6	17%
<input type="checkbox"/> Pròtesis per a extremitats		1			16			16,0	
<b>PROVES DE DIAGNÒSTIC</b>	<b>3.585</b>	<b>3.567</b>	<b>1%</b>	<b>337.330</b>	<b>358.637</b>	<b>-6%</b>	<b>94,1</b>	<b>100,5</b>	<b>-6%</b>
<input type="checkbox"/> Proves diagnòstiques de laboratori	1.106	1.226	-10%	145.149	171.944	-16%	131,2	140,2	-6%
<input type="checkbox"/> Proves funcionals	420	251	67%	42.416	26.110	62%	101,0	104,0	-3%
<input type="checkbox"/> Ecografia (ECO)	663	646	3%	39.509	39.058	1%	59,6	60,5	-1%
<input type="checkbox"/> Oftalmetria	509	506	1%	29.224	29.590	-1%	57,4	58,5	-2%
<input type="checkbox"/> Ressonància magnètica nuclear (RMN)	128	127	1%	23.198	22.115	5%	181,2	174,1	4%
<input type="checkbox"/> Endoscòpia (END)	52	59	-12%	18.743	22.816	-18%	360,4	386,7	-7%
<input type="checkbox"/> Tomografia axial computeritzada (TAC)	66	66	0%	9.456	10.372	-9%	143,3	157,2	-9%
<input type="checkbox"/> Radiologia (RX)	179	201	-11%	8.429	11.244	-25%	47,1	55,9	-16%
<input type="checkbox"/> Citologia	219	216	1%	7.453	7.249	3%	34,0	33,6	1%
<input type="checkbox"/> Electrografies	85	98	-13%	5.269	7.073	-26%	62,0	72,2	-14%
<input type="checkbox"/> Mamografia (MMG)	74	98	-24%	4.104	6.108	-33%	55,5	62,3	-11%
<input type="checkbox"/> Proves audiològiques combinades	49	35	40%	2.380	2.192	9%	48,6	62,6	-22%
<input type="checkbox"/> Densitometria òssia / Gammagrafia	30	35	-14%	1.675	2.246	-25%	55,8	64,2	-13%
<input type="checkbox"/> Potencials evocats	3	1	200%	123	30	310%	41,0	30,0	37%
<input type="checkbox"/> Proves manomètriques	1			120			120,0		
<input type="checkbox"/> Angiografia	1	2	-50%	82	491	-83%	82,2	245,3	-66%
<b>REHABILITACIÓ</b>	<b>8.002</b>	<b>6.688</b>	<b>20%</b>	<b>400.609</b>	<b>347.614</b>	<b>15%</b>	<b>50,1</b>	<b>52,0</b>	<b>-4%</b>
<input type="checkbox"/> Fisioteràpia assistida	6.556	5.349	23%	330.865	287.072	15%	50,5	53,7	-6%
<input type="checkbox"/> Foniatria postquirúrgica i/o neurològica	733	561	31%	39.165	31.497	24%	53,4	56,1	-5%
<input type="checkbox"/> Acupuntura	713	778	-8%	30.579	29.044	5%	42,9	37,3	15%
<b>REPRODUCCIÓ ASSISTIDA</b>	<b>429</b>	<b>519</b>	<b>-17%</b>	<b>188.664</b>	<b>190.528</b>	<b>-1%</b>	<b>439,8</b>	<b>367,1</b>	<b>20%</b>
<input type="checkbox"/> Reproducció assistida	429	519	-17%	188.664	190.528	-1%	439,8	367,1	20%
<b>TRACTAMENTS PSICOTERAPÈUTICS</b>	<b>2.682</b>	<b>2.229</b>	<b>20%</b>	<b>167.153</b>	<b>135.167</b>	<b>24%</b>	<b>62,3</b>	<b>60,6</b>	<b>3%</b>
<input type="checkbox"/> Psicoteràpies	2.626	2.159	22%	153.816	123.803	24%	58,6	57,3	2%
<input type="checkbox"/> Hospitalització psiquiàtrica d'aguts	12	10	20%	8.126	6.109	33%	677,2	610,9	11%
<input type="checkbox"/> Psicoteràpia per l'anorèxia i la bulímia	40	60	-33%	4.508	5.256	-14%	112,7	87,6	29%
<input type="checkbox"/> Puva per psoriasis	4			704			176,0		
<b>Total Prestacions Pagades (per codis mèdics)</b>	<b>43.893</b>	<b>40.873</b>	<b>7%</b>	<b>5.723.215</b>	<b>5.614.666</b>	<b>2%</b>	<b>130,4</b>	<b>137,4</b>	<b>-5%</b>



## **b) Ajuda Econòmica d'Orfenesa (AEO):**

**Altes del període: 251**

- 36 al nivell de 360 €
- 138 al nivell de 600 €
- 77 al nivell de 900 €

**Població protegida: 2.190 nens**

- 45 a 36 € mensuals
- 123 a 180 € mensuals
- 665 a 360 € mensuals
- 958 a 600 € mensuals
- 399 a 900 € mensuals

**Població protegida fills minusvàlids: 5 nens**

- 2 a 360 € mensuals
- 1 a 600 € mensuals
- 2 a 900 € mensuals

**Pòlissa col·lectiva contractada amb VidaCaixa:**

L'any 2017 no va haver-hi cap sinistre. Segons les condicions de la nostra pòlissa, i un cop deduït l'import les despeses de gestió, la participació en beneficis ha estat de **222.617,27 €** que es retornarà als mutualistes durant l'any 2018.

## **c) Població protegida entre ambdós serveis**

Més de **30.000** persones assegurades (entre mutualistes i familiars).



## NOUS CENTRES CONCERTATS

- **FUNDACIÓ ACE**  
Gran Via Carles III 85-bis  
08028 - BARCELONA  
93 430 47 20  
www.fundacioace.com
- **SUANITY**  
Carrer de Balmes, 397  
08022 - BARCELONA  
93 254 69 03  
www.suanity.com
- **DINATEK**  
Matilde Díez, 10  
08006 – BARCELONA  
93 415 90 07  
www.dinatek.es
- **INSTITUT KHUAB**  
Plaça Mons, 1  
08023 - BARCELONA  
93 209 59 16  
www.khuab.com

## RENOVACIÓ CENTRES CONCERTATS

- **CETIR CENTRE MÈDIC**  
Londres, 6  
08029 - BARCELONA  
93 503 54 01  
www.cetir.es
- **IMO – Institut de Microcirurgia Ocular**  
Josep M<sup>a</sup> Lladó, 3  
08035 - BARCELONA  
93 400 07 00  
www.imo.es
- **CENTRE GINECOLÒGIC GINE3**  
Via Augusta, 134  
08006 – BARCELONA  
93 23 63 06  
www.gine3.com
- **ICO - Institut Comtal d'Oftalmologia**  
Via Augusta, 61  
08006 – BARCELONA  
93 415 56 37  
www.icoftalmologia.es
- **ICR – Institut Català de Retina**  
Ganduxer, 117  
08022 - BARCELONA  
93 254 79 22  
www.icrcat.com
- **ECHEVARNE**  
Provença, 312  
08037 - BARCELONA  
93 504 01 49  
www.echevarne.com
- **CLÍNICA SAGRADA FAMÍLIA**  
Torres i Pujalt, 1  
08022 - BARCELONA  
93 212 23 00  
www.clinicasagradafamilia.com
- **CREU BLANCA**  
Pg. Reina Elisenda, 17  
08034 – BARCELONA  
93 252 25 21  
www.creublanca.es





## FETS MÉS RELLEVANTS ANY 2017

### Campanya informació i captació nous mutualistes:

#### Zona Centre i Nord

Mesos:	Gener - Desembre
Nº oficines visitades:	275
Nº empleats informats:	984
<b>Nº altes:</b>	<b>293</b>
Nº Mutualistes:	110
Nº Adherits:	183

#### Andalusia

Mesos:	Gener - Desembre
Nº oficines visitades:	163
Nº empleats informats:	768
<b>Nº altes:</b>	<b>103</b>
Nº Mutualistes:	41
Nº Adherits:	62

#### Canàries

Mesos:	Gener - Maig
Nº oficines visitades:	81
Nº empleats informats:	301
<b>Nº altes:</b>	<b>70</b>
Nº Mutualistes:	38
Nº Adherits:	32

#### València

Mesos:	Gener - Desembre
Nº oficines visitades:	122
Nº empleats informats:	462
<b>Nº altes:</b>	<b>114</b>
Nº Mutualistes:	39
Nº Adherits:	75

#### Catalunya i Balears

Durant l'any 2017, s'ha continuat amb la campanya d'informació i captació de mutualistes a Catalunya i Balears, s'han visitat un total de 338 Oficines i 1.151 persones informades.

Del conjunt d'aquestes accions comercials s'han generat a Catalunya i Balears **740** noves altes, de les quals 253 són nous mutualistes i 487 beneficiaris.



## **Promocions realitzades durant l'any 2017:**

### **Promoció “Pack Estalvi”**

Al mes de Febrer es posa en marxa la promoció Pack Estalvi fins al 31 de març. El resultat dels 2 mesos de promoció ha sigut de **295** altes, de les quals 130 són nous mutualistes i 165 són beneficiaris.

### **Promoció “Nens Gratis”**

Al mes de Maig es posa en marxa la promoció Nens Gratis fins al 31 de juliol. El resultat dels 3 mesos de promoció ha sigut de **326** altes, de les quals 68 són nous mutualistes i 258 són beneficiaris.

### **Promoció “Estalvi Creixent”**

Al mes de Setembre es posa en marxa la promoció Estalvi Creixent fins al 18 de Novembre. El resultat dels 2 mesos de promoció ha sigut de **232** altes, de les quals 91 són nous mutualistes i 141 són beneficiaris.

### **Promoció “Regala Mútua per Nadal”**

Tal com ja s'havia fet al Novembre de 2016, al mes de Desembre es posa en marxa la promoció Regala Nadal, que s'acaba el 19 de gener. El resultat ha sigut de **294** altes, de les quals 113 són nous mutualistes i 181 són beneficiaris.